



คู่มือการปฏิบัติงานของเจ้าหน้าที่งานสาธารณสุขและสิ่งแวดล้อม
องค์การบริหารส่วนตำบลคลองเกตุ อำเภอโคกสำโรง จังหวัดลพบุรี

คำนำ

คู่มือการปฏิบัติงานของเจ้าหน้าที่งานสาธารณสุขและสิ่งแวดล้อมฉบับนี้เป็นคู่มือการปฏิบัติงานซึ่งจัดทำขึ้น เพื่อสำหรับให้ข้าราชการและลูกจ้างผู้ปฏิบัติงานสาธารณสุขและสิ่งแวดล้อม ใช้ศึกษาและนำไปใช้ปฏิบัติงาน เพื่อเพิ่มประสิทธิภาพในการดำเนินงาน โดยได้แสดงให้เห็นถึงขั้นตอนในการปฏิบัติงาน รายละเอียดงาน และ มาตรฐานคุณภาพงาน เพื่อกำหนดเป็นมาตรฐานคุณภาพงานเป็นมาตรฐานในการปฏิบัติงานข้าราชการและลูกจ้าง ผู้ปฏิบัติงานสาธารณสุขและสิ่งแวดล้อม ให้บรรลุตามข้อกำหนดที่สำคัญ ซึ่งตอบสนองต่อความต้องการของผู้รับบริการและประชาชนเป็นสำคัญ คณะผู้จัดทำหวังเป็นอย่างยิ่งว่า ข้าราชการและลูกจ้างผู้ปฏิบัติงานสาธารณสุขและสิ่งแวดล้อม องค์การบริหารส่วนตำบลคลองเกตุ จะได้นำคู่มือการปฏิบัติงานฉบับนี้ไปศึกษา และนำมาใช้ในการปฏิบัติงานได้อย่างมีประสิทธิภาพ บรรลุตามหน้าที่ขององค์การบริหารส่วนตำบล ที่ได้ระบุไว้ในพ.ร.บ.สภาตำบลและองค์การบริหารส่วนตำบล พ.ศ. ๒๕๓๗ และที่แก้ไขเพิ่มเติม

งานสาธารณสุขและสิ่งแวดล้อม สำนักปลัด
องค์การบริหารส่วนตำบลคลองเกตุ

ระเบียบ กฎหมายที่เกี่ยวข้อง

๑. พระราชบัญญัติการสาธารณสุข พ.ศ. ๒๕๓๕ และที่แก้ไขเพิ่มเติม
๒. พระราชบัญญัติสภาพัฒนาการและองค์การบริหารส่วนตำบล พ.ศ.๒๕๓๗ และที่แก้ไขเพิ่มเติม
๓. ข้อบัญญัติองค์การบริหารส่วนตำบลคลองเกตุ
๔. พระราชบัญญัติหลักประกันสุขภาพแห่งชาติ พ.ศ. ๒๕๔๕

งานสาธารณสุขและสิ่งแวดล้อม สำนักปลัด องค์การบริหารส่วนตำบลคลองเกตุ

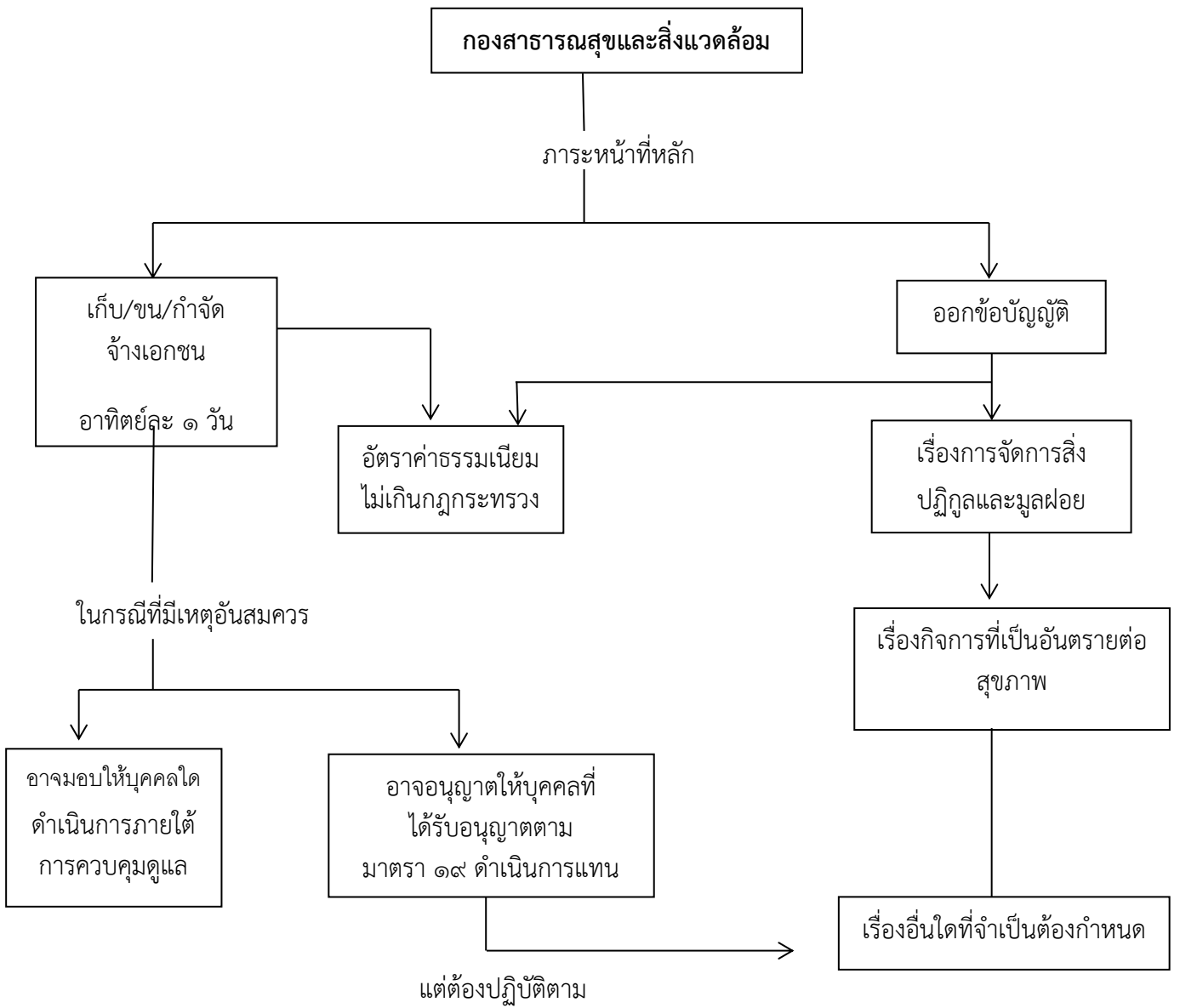
มีหน้าที่ความรับผิดชอบเกี่ยวกับงานสาธารณสุขชุมชน ส่งเสริมสุขภาพและอนามัย งานป้องกัน โรคติดต่อ งานสุขาภิบาลสิ่งแวดล้อม งานรักษาความสะอาด งานบริการสาธารณสุข และงานอื่นๆ เกี่ยวกับการ ให้บริการด้านสาธารณสุข และงานอื่นๆ ที่เกี่ยวข้องที่ได้รับมอบหมาย โดยแบ่งงานสาธารณสุข และสิ่งแวดล้อม ดังนี้

๑. มีหน้าที่ความรับผิดชอบเกี่ยวกับการควบคุมดูแลการปฏิบัติงานในหน้าที่ของงานสุขาภิบาล อนามัยและสิ่งแวดล้อม งานรักษาความสะอาด งานจัดทำบัญชีเกี่ยวกับขยะมูลฝอย

๒. งานอนามัยและสิ่งแวดล้อม มีหน้าที่ความรับผิดชอบงานเกี่ยวกับงานสุขาภิบาลทั่วไป งานอาชีวอนามัย ควบคุมและการจัดการ คุณภาพสิ่งแวดล้อม ส่งเสริมและเผยแพร่กิจกรรมการควบคุมมลพิษ และคุณภาพสิ่งแวดล้อม ควบคุมมลพิษ ศึกษา และวิเคราะห์ผลกระทบสิ่งแวดล้อม ติดตามตรวจสอบเกี่ยวกับ สิ่งแวดล้อม งานอนามัยชุมชน สาธารณสุขมูลฐาน มีหน้าที่ความรับผิดชอบเกี่ยวกับการรักษาความสะอาดของ ถนน หรือทางเดินและที่สาธารณะ งานดูแลอาคารหรือสิ่งปลูกสร้างที่ตั้งอยู่บนริมถนน ซึ่งมี สภาพชำรุด ทรุดโทรม หรืออยู่ในสภาพที่น่ารังเกียจและไม่อาจแก้ไขได้ งานเก็บ กวาด ล้างทำความสะอาด เก็บ รวบรวม ขยะมูลฝอย งานกำจัดสิ่งปฏิกูล งานขนถ่ายขยะมูลฝอย และงานอื่นๆที่เกี่ยวข้องหรือได้รับมอบหมาย

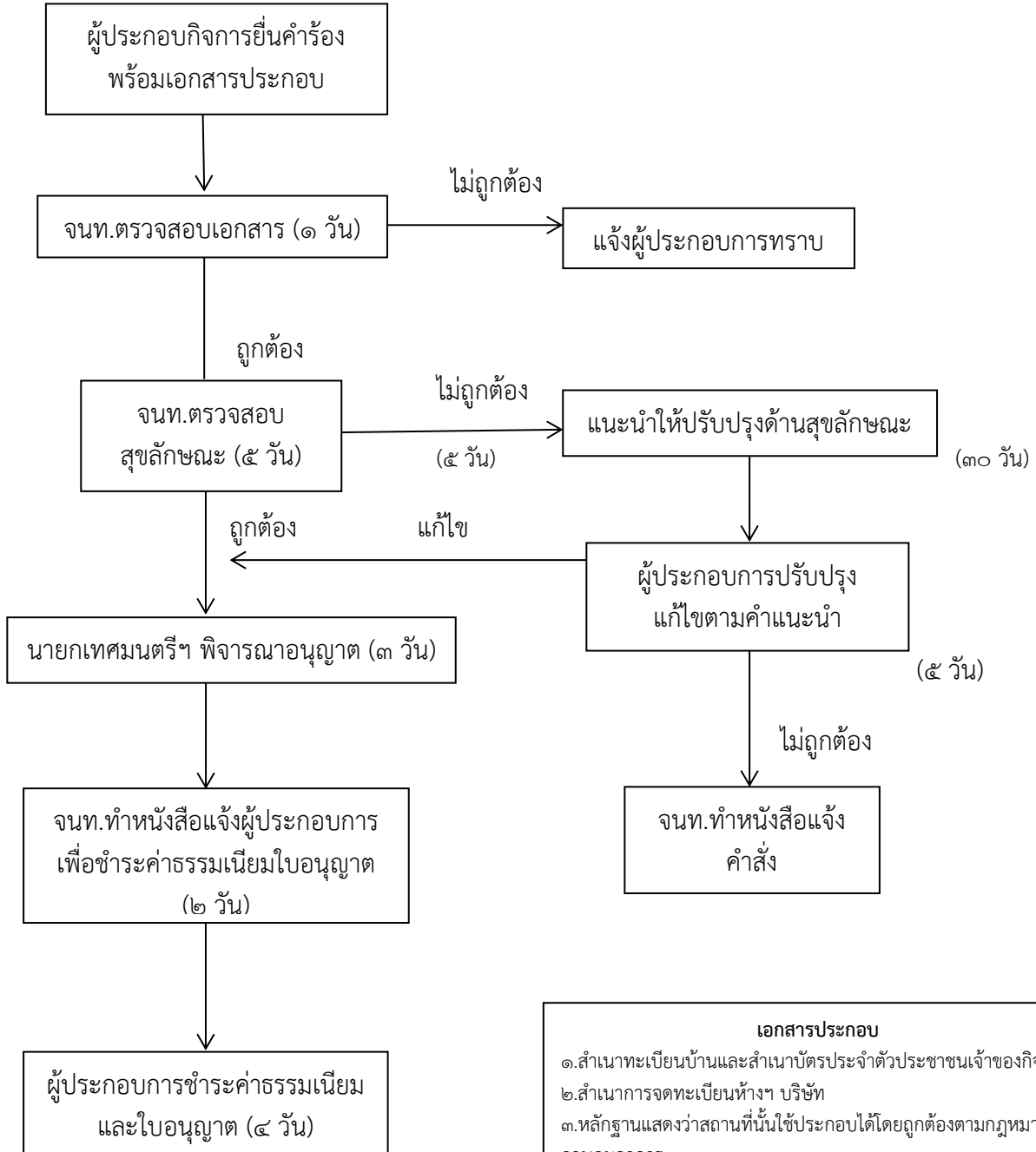
๓. งานจัดทำสื่อประชาสัมพันธ์เผยแพร่ด้านการป้องกันและระงับโรคติดต่อ ควบคุมสิ่งปฏิกูล รักษาความสะอาดและขนถ่ายสิ่งปฏิกูล กำจัดขยะมูลฝอยและน้ำเสีย ควบคุมมลพิษ ศึกษา วิเคราะห์ ผลกระทบสิ่งแวดล้อมงานติดตามตรวจสอบเกี่ยวกับด้านสุขอนามัย และปฏิบัติหน้าที่อื่นที่เกี่ยวข้อง หรือตามที่ผู้บังคับบัญชามอบหมาย

แผนภูมิแสดงการควบคุมกองสาธารณสุขและสิ่งแวดล้อม เรื่อง การกำจัดสิ่งปฏิกูลมูลฝอย



**แผนภูมิแสดงขั้นตอนการขออนุญาต/ต่อใบอนุญาต
การขออนุญาตดำเนินกิจการที่เป็นอันตรายต่อสุขภาพ
การเก็บ กำจัดสิ่งปฏิกูลและมูลฝอย**

ระยะเวลาการดำเนินงาน ใบอนุญาต ๑๕ วัน



- เอกสารประกอบ**
๑. สำเนาทะเบียนบ้านและสำเนาบัตรประจำตัวประชาชนเจ้าของกิจการ
 ๒. สำเนารายการจดทะเบียนห้างฯ บริษัท
 ๓. หลักฐานแสดงว่าสถานที่นั้นใช้ประกอบได้โดยถูกต้องตามกฎหมายควบคุมอาคาร
 ๔. แผนที่สังเขป
- เอกสารเพิ่มเติมกรณีมอบอำนาจ**
๑. หนังสือมอบอำนาจ
 ๒. สำเนาทะเบียนบ้านและบัตรประจำตัวประชาชนผู้รับมอบ